

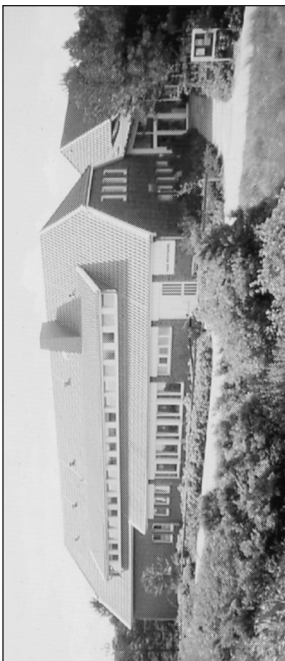
für die Durchführung der Ferienfreizeit verarbeiten und speichern wir Daten von Ihnen und Ihrer Familie. Von allen volljährigen Gästen benötigen wir daher das Einverständnis hierüber.

Zu Ihrer Information:

Die Haus Wolfgang GmbH erhebt folgende Daten von Ihnen: Name, Postadresse, Mailadresse, Festnetz-/Handynummer, Geburtsdatum, gebuchte Reisedetails (Anreise, Gepäcktransport etc.). Diese Daten werden durch die Haus Wolfgang GmbH verarbeitet und gespeichert.

Den jeweils begleitenden Freizeitleiterinnen/-leitern stellen wir einen Teil dieser Daten für die Dauer der Freizeit zur Verfügung: Name, Postadresse, Mailadresse, Handynummer, Geburtsdatum. Sie werden nicht an Dritte weitergegeben. Die Freizeitleiterinnen/-leiter vernichten die Adresslisten mit ihren Daten nach Abschluss der Freizeit.

Die Haus Wolfgang GmbH möchte Ihre Kontaktdaten nach ihrem Urlaub weiter speichern, um Sie in Zukunft als Gäste schneller betreuen zu können. Sie erhalten keine Werbung.



HAUS WOLFGANG

Kirchstraße 15
33330 Gütersloh

Gäste, die nicht ab Gütersloh mitreisen, fahren entweder mit dem PKW bis Neuharlingersiel oder mit der Deutschen Bahn bis Esens oder Norden. Von dort fahren regelmäßig Busse bis Neuharlingersiel. Ein Anschluss an die Gemeinschaftsüberfahrt zur Insel ist möglich. Die Einstell- und Garagegebühren für PKW's betragen etwa € 4,50/6,00 täglich.

Die Gesamtkosten mindern sich demnach wie folgt:

1. ohne Busfahrt	um € 28,00	für Gäste ab 9 Jahre
	um € 14,00	für Gäste von 1–8 Jahren
2. ohne Überfahrt	um € 33,70	für Gäste ab 12 Jahre
	um € 16,85	für Gäste ab 6 Jahre

Der Kurbeitrag wird bei den Gästen, die an der gemeinsamen Schiffsüberfahrt teilnehmen, von uns berechnet. Im Jahr 2022 beträgt er voraussichtlich in der Hauptsaison € 5,00 für Erwachsene und € 2,10 für Kinder bis 14 Jahre. Gäste, die selbstständig anreisen, entrichten die Kurtaxe gemeinsam mit der Schiffspassage.

(Vorbehaltlich Änderungen der Kurverwaltung!)

Zuschüsse

Über die aktuellen Möglichkeiten in NRW informiert die Geschäftsstelle Gütersloh. Landeszuschüsse für Familien aus anderen Bundesländern vermitteln die jeweiligen Wohlfahrtsverbände.

Anmeldung:

Die Anmeldungen können ab sofort an die Geschäftsstelle Haus Wolfgang, Kirchstraße 15 in 33330 Gütersloh, versandt, bzw. dort abgegeben werden.

Die in diesem Prospekt formulierten Freizeitbedingungen gelten nach der schriftlichen Bestätigung durch die Haus Wolfgang GmbH für beide Seiten als verbindlich.

Der Anmeldebetrag von € 50,00 je Person ist nach der schriftlich gegebenen Zusage fällig und muss innerhalb von 14 Tagen auf das unten genannte Konto überwiesen werden; er wird auf die Gesamtkosten angerechnet. Wenn bis zu diesem Zeitpunkt der Anmeldebetrag nicht auf dem Konto eingetroffen ist, wird unsere Zusage wegen der großen Nachfrage zurückgezogen.

NEU! Bei Abmeldungen verlangen wir gem. unseren Reisebedingungen:

bis 57 Tage	vor Reisebeginn	10 %	des Reisepreises
56 bis 30 Tage	vor Reisebeginn	40 %	des Reisepreises
29 bis 15 Tage	vor Reisebeginn	50 %	des Reisepreises
14 bis 7 Tage	vor Reisebeginn	60 %	des Reisepreises
Ab 6 Tage	vor Reisebeginn	80 %	des Reisepreises

Eine Information über die Abfahrt- und Rückkehrzeit und über andere Einzelheiten wird den Teilnehmern rechtzeitig schriftlich zugesandt.

Zahlung bitte zugunsten IBAN: DE26 4786 0125 0100 8143 00
BIC: GENODEM1GTL, Volksbank Bielefeld-Gütersloh



Haus Wolfgang GmbH

Tranpad 14 · 26474 Spiekeroog/Nordsee
Telefon0 49 76 / 2 61
Fax 0 49 76 / 91 20 16
E-mailhausleitung@haus-wolfgang.de

Erholungs-Freizeiten 2022

Anmeldungen: Haus Wolfgang GmbH
Kirchstraße 15 · 33330 Gütersloh
Tel. 0 52 41/53 29 30 · Fax 0 52 41 / 95 23 55

Informationen: E-mail: info@haus-wolfgang.de
Internet: www.haus-wolfgang.de

„Haus Wolfgang“ ist eine beliebte Erholungsstätte für Familien, Paare und Einzelpersonen. In 33 Gästezimmern mit Dusche/WC können je nach Bedarf bis zu vier Personen beherbergt werden, und auf Wunsch können weitere Betten für Kleinkinder hinzustellen werden.

Das Haus verfügt über vielfältige Gemeinschaftseinrichtungen: einen großen Speisesaal, mehrere Aufenthalts- und Gruppenräume, Kinderspielzimmer, Tischtennisraum, Fernsehzimmer, eine windgeschützte Terrasse und einen eigenen Kinderspielplatz. Zur Selbstversorgung ist eine Waschmaschine mit Trockner und für Familien mit Kleinstkindern eine Gästeküche vorhanden.

Wir bitten unsere Gäste um Verständnis dafür, dass im Interesse aller das Rauchen im Haus nicht gestattet ist.

Das Haus liegt im Nordostteil der autofreien Insel, eingebettet in die Dünenlandschaft des Nationalparks „Niedersächsisches Wattenmeer“ in unmittelbarer Nähe des breiten Sandstrandes. Die Entfernung zum Hafen beträgt 2 km.

Die Verpflegung besteht aus vier Mahlzeiten (einschließlich Nachmittagskaffee und Kuchen).

Die Erholungsfreizeiten stehen jedem offen. Der Jahresablauf bringt es mit sich, dass sich für die Vor- und Nachsaison hauptsächlich Senioren oder Familien mit kleinen Kindern anmelden. Die Oster- und Sommerferien werden Familien mit schulpflichtigen Kindern empfohlen.

„Haus Wolfgang“ ist eine evangelische Ferienstätte. Tischgebete oder Worte der Besinnung gehören zu den Angeboten der Freizeitleitung.

Eine Freizeitleitung begleitet jede Freizeit. Sie ist für ihre inhaltliche Gestaltung verantwortlich.

Die Zusage zur Teilnahme an einer gewünschten Freizeit ist nicht mit der Annahme der Anmeldung durch die Geschäftsstelle verbunden. Sie wird schriftlich als Teilnahmebestätigung gegeben; für die Oster- und Sommerfreizeiten etwa Anfang Januar.

Spiekeroog ist ein anerkanntes Nordseebad. Es besitzt ein Kurmittelhaus mit moderner medizinischer Ausstattung, ein beheiztes Meerwasser-Hallenbad, eine alte historische und eine neue evangelische Inselkirche mit Gemeindezentrum und eine katholische Kirche.

Der Aufenthalt auf der Insel mit ihrem rauen Nordseeheilklima und das Baden im Meer sind im allgemeinen sehr gesundheitsfördernd. Für einzelne körperliche Leiden kann sich das Reizklima auch nachteilig auswirken. Im Zweifelsfall sollte ärztlicher Rat eingeholt werden. Das Baden geschieht auf eigene Gefahr. Kinder müssen selbst beaufsichtigt werden. Eltern haften für entstandene Schäden. Haustiere dürfen leider nicht mitgebracht werden.

Freizeitplan 2022:

1. Freizeit 12.03.-19.03.	7 Tage	Gesundheit und Ernährung
2. Freizeit 19.03.-26.03.	7 Tage	Inselerlebnis im Frühling
3. Freizeit 26.03.-02.04.	7 Tage	Gruppen, Familien und Einzelpersonen
4. Freizeit 02.04.-09.04.	7 Tage	Frühjahrs-Wellnesstage
5. Freizeit 09.04.-23.04.	14 Tage	Osterferien
6. Freizeit 23.04.-30.04.	7 Tage	Achtsamkeit und Stille
7. Freizeit 30.04.-07.05.	7 Tage	„Gütersloh hilft“, Freizeit für Flutopfer
8. Freizeit 07.05.-14.05.	7 Tage	Senioren
9. Freizeit 14.05.-28.05.	14 Tage	Senioren
10. Freizeit 28.05.-04.06.	7 Tage	Großeltern Enkel
11. Freizeit 04.06.-11.06.	7 Tage	Gruppen (Renate-Gehring-Stiftung)
12. Freizeit 11.06.-18.06.	7 Tage	Singen macht Spaß – Singen tut gut
13. Freizeit 18.06.-25.06.	7 Tage	Gruppen (Tagespflege Brackwede) und Einzelpersonen
14. Freizeit 25.06.-09.07.	14 Tage	Sommerferien NRW
15. Freizeit 09.07.-23.07.	14 Tage	Sommerferien NRW
16. Freizeit 23.07.-06.08.	14 Tage	Sommerferien NRW
17. Freizeit 06.08.-20.08.	14 Tage	Spiel, Sport und Spaß, Sommerferien andere Bundesländer
18. Freizeit 20.08.-03.09.	14 Tage	Senioren
19. Freizeit 03.09.-10.09.	7 Tage	Senioren
20. Freizeit 10.09.-17.09.	7 Tage	Gruppen, Familien und Einzelpersonen
21. Freizeit 17.09.-24.09.	7 Tage	Gruppen, Familien und Einzelpersonen
22. Freizeit 24.09.-01.10.	7 Tage	Gruppen, Familien und Einzelpersonen
23. Freizeit 01.10.-08.10.	7 Tage	Herbstferien NRW
24. Freizeit 08.10.-15.10.	7 Tage	Herbstferien NRW

25. Freizeit 15.10.-22.10.	7 Tage	Gruppen, Familien und Einzelpersonen
26. Freizeit 22.10.-29.10.	7 Tage	Gruppen, Familien und Einzelpersonen
27. Freizeit 29.10.-05.11.	7 Tage	Gruppen, Familien und Einzelpersonen
28. Freizeit 05.11.-12.11.	7 Tage	Gruppen, Familien und Einzelpersonen

Änderungen vorbehalten

Die Gesamtkosten ab Gütersloh:

(incl. Reisebus und Schiffsüberfahrt/zuzüglich Kurtaxe)

Freizeit	Gäste ab 18 Jahre	Gäste ab 15 Jahre	Gäste ab 12 Jahre	Gäste ab 9 Jahre	Gäste ab 6 Jahre	Gäste ab 1 Jahr
1	€ 403,70	€ 386,90	€ 370,00	€ 302,80	€ 238,40	€ 171,20
2	€ 403,70	€ 386,90	€ 370,00	€ 302,80	€ 238,40	€ 171,20
3	€ 403,70	€ 386,90	€ 370,00	€ 302,80	€ 238,40	€ 171,20
4	€ 403,70	€ 386,90	€ 370,00	€ 302,80	€ 238,40	€ 171,20
5	€ 907,70	€ 865,70	€ 848,80	€ 680,80	€ 540,80	€ 398,00
6	€ 487,70	€ 466,70	€ 449,80	€ 365,80	€ 288,80	€ 209,90
7	€ 487,70	€ 466,70	€ 449,80	€ 365,80	€ 288,80	€ 209,90
8	€ 487,70	€ 466,70	€ 449,80	€ 365,80	€ 288,80	€ 209,90
9	€ 907,70	€ 865,70	€ 848,80	€ 680,80	€ 540,80	€ 398,00
10	€ 487,70	€ 466,70	€ 449,80	€ 365,80	€ 288,80	€ 209,90
11	€ 487,70	€ 466,70	€ 449,80	€ 365,80	€ 288,80	€ 209,90
12	€ 487,70	€ 466,70	€ 449,80	€ 365,80	€ 288,80	€ 209,90
13	€ 487,70	€ 466,70	€ 449,80	€ 365,80	€ 288,80	€ 209,90
14	€ 907,70	€ 865,70	€ 848,80	€ 680,80	€ 540,80	€ 398,00
15	€ 907,70	€ 865,70	€ 848,80	€ 680,80	€ 540,80	€ 398,00
16	€ 907,70	€ 865,70	€ 848,80	€ 680,80	€ 540,80	€ 398,00
17	€ 907,70	€ 865,70	€ 848,80	€ 680,80	€ 540,80	€ 398,00
18	€ 907,70	€ 865,70	€ 848,80	€ 680,80	€ 540,80	€ 398,00
19	€ 487,70	€ 466,70	€ 449,80	€ 365,80	€ 288,80	€ 209,90
20	€ 487,70	€ 466,70	€ 449,80	€ 365,80	€ 288,80	€ 209,90
21	€ 487,70	€ 466,70	€ 449,80	€ 365,80	€ 288,80	€ 209,90
22	€ 487,70	€ 466,70	€ 449,80	€ 365,80	€ 288,80	€ 209,90
23	€ 487,70	€ 466,70	€ 449,80	€ 365,80	€ 288,80	€ 209,90
24	€ 487,70	€ 466,70	€ 449,80	€ 365,80	€ 288,80	€ 209,90
25	€ 403,70	€ 386,90	€ 370,00	€ 302,80	€ 238,40	€ 171,20
26	€ 403,70	€ 386,90	€ 370,00	€ 302,80	€ 238,40	€ 171,20
27	€ 403,70	€ 386,90	€ 370,00	€ 302,80	€ 238,40	€ 171,20
28	€ 403,70	€ 386,90	€ 370,00	€ 302,80	€ 238,40	€ 171,20

Für Einzelzimmerbelegung gilt ein Zuschlag von 12,00 € pro Nacht. Auf die Kosten von Unterkunft und Verpflegung werden Nachlässe gewährt bei der Nutzung von 4-Bett-Zimmern (10 %).

Die Kosten für Unterkunft und Verpflegung betragen ohne Fahrtkosten pro Tag:

	Gäste ab 18 Jahre	Gäste ab 12 Jahre	Gäste ab 9 Jahre	Gäste ab 6 Jahre	Gäste ab 1 Jahr
Nebensaison	€ 48,00	€ 45,60	€ 36,00	€ 28,80	€ 21,60
Hauptsaison	€ 60,00	€ 57,00	€ 45,00	€ 36,00	€ 27,00

Bitte hier abtrennen

Anmeldung für die Erholungs-Freizeit Nr. ___ in „Haus Wolfgang“ 2022

Herr _____ geb. am: _____
 Frau _____ geb. am: _____
 Kind _____ geb. am: _____
 Kind _____ geb. am: _____
 Anschrift _____ Tel.: _____

Im Notfall zu verständigen: _____
 Bei Anmeldung von 4 Personen: 4-Bett-Zimmer erwünscht
 Über Zuschußmöglichkeiten – besonders für Gäste aus NRW – beraten wir Sie gern.
 Ich bin damit einverstanden, dass die Haus Wolfgang GmbH und die Freizeitleitung meine Daten wie umseitig ausgeführt speichert und benutzt.
 Ich kann meine Einverständniserklärung jederzeit schriftlich widerrufen.
 Über die allgemeinen Reisebedingungen, die in der Geschäftsstelle in Gütersloh zur Auslage liegen, bin ich informiert.

verbindlich ankreuzen:
 Antrag erwünscht? ja nein